



Inicio:
jueves 2 de
octubre

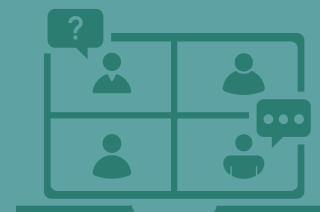


18:00 a 20:00
hora de Chile


FORMACIÓN COMPETENCIAS NEUROPEDAGOGICAS **DEL LIDER DEL SIGLO XXI**

44 horas clases 100% Online sincrónico
Acceso a clases grabadas y al material descargable
durante 6 meses finalizado el curso.

Más información
www.creativa.cl



NÚCLEO DE LA PROPUESTA



La **Neuropedagogía** se ha convertido en una herramienta imprescindible para los docentes y capacitadores de nuestro tiempo. Quienes comprenden su alcance saben que el único camino seguro hacia un futuro promisorio es formar personas capaces de autogestionarse y superarse a sí mismas. Por eso, contar con este conocimiento y aplicarlo resulta fundamental en la educación del siglo XXI.

El profesional que integra la Neuropedagogía en su práctica reconoce **el potencial natural del cerebro para aprender** y crea condiciones que favorecen el desarrollo de los procesos cognitivos básicos y de las funciones ejecutivas. De esta manera, impulsa no solo un pensamiento **convergente** —propio de la escolaridad formal—, sino también **divergente**, característico de los cerebros que se apoyan en la creatividad y la intuición para encontrar respuestas nuevas a los desafíos de siempre.

La formación se estructura en **3 módulos** y culmina con un Certificado de Aprobación, que se otorga al cumplir con el requisito de aprobar las tres evaluaciones sumativas.

OBJETIVO GENERAL



Desarrollar las competencias de un liderazgo pedagógico resonante, identificando e implementando los recursos necesarios para crear espacios emocionalmente saludables, incorporando la motivación y la metacognición como ejes del aprendizaje.

Objetivos Específicos

- Desarrollar las competencias del líder educativo para guiar ambientes socioemocionalmente saludables desde un liderazgo resonante y situacional.
- Distinguir y reflexionar sobre los enfoques científicos de las teorías de las emociones y sentimientos, valorando el desarrollo de la granularidad emocional en los estudiantes.
- Comprender los procesos cognitivos de la motivación identificando los neurotransmisores que participan para estimularla.
- Comprender que dormir permite consolidar aprendizajes. Identificar las etapas del sueño y su relación con los tipos de memoria. Reflexionar sobre los efectos cognitivos de la falta de sueño.
- Gestionar la metacognición y la retroalimentación desde la Neuropedagogía evitando el distrés escolar.

Módulo octubre

CONTENIDOS

Liderazgo educativo para generar ambientes socioemocionales saludables

Dicta: Neuropedagoga Rosana Fernández Coto

- Procesamiento del SNC (Sistema Nervioso Central)
- El líder resonante y situacional.
- Creación de un espacio físico resonante y de ambientes socioemocionales expansivos.
- Comunicación asertiva. La comunicación verbal, no verbal y paraverbal: La teoría Mehrabian. La escucha empática.
- Conocer las distorsiones cognitivas del educador para evitarlas.
- Recreos cerebrales: relevancia para lograr la atención plena y sostener la atención ejecutiva. Ambientes socioemocionales saludables.

Módulo noviembre

CONTENIDOS

Gestión de la Motivación y Metacognición

Dicta: Neuropedagoga Rosana Fernández Coto

- Tipos de motivación. Cómo generarlos.
- Neurotransmisores: Hipo e hiperactivación dopaminérgica y serotoninérgica. ¿Cómo afectan a los procesos cognitivos y a la motivación en el aula?
- Normosis: lo patológico naturalizado.
- Distrés escolar- Experiencias paralizantes y fobia escolar.
- Claves para lograr una motivación genuina.
- Cómo gestionar la metacognición y la retroalimentación desde la Neuropedagogía.
- Evitar la indefensión aprendida: el Ratio Losada. Campos emocionales restrictivos y expansivos.
- Retroalimentar para reconocer, ayudar a compensar y alentar.
- Metacognición: Técnicas metacognitivas: Las rutinas de pensamiento de David Perkins. ¿Qué son y para qué sirven?

Módulo diciembre

CONTENIDOS

Neurobiología de las emociones y los sentimientos

Dicta: Doctor Hernán Aldana Marcos



◆ **Enfoques científicos de las emociones**

- ¿Emociones innatas o predicciones cerebrales para mantenernos vivos? Modelos clásicos: cerebro triuno, emociones básicas y microexpresiones.
- Teorías actuales: dimensionalidad, construcción de emociones (Feldman Barrett) y conciencia emocional de orden superior (Ledoux).

◆ **Claves neuropedagógicas y educación emocional**

- Granularidad emocional y su desarrollo en estudiantes.
- El valor de la sorpresa, la risa y la empatía en la enseñanza.
- Teoría de la mente, alegría, optimismo y realismo como recursos pedagógicos.

◆ **Sueño y aprendizaje**

- Dormir para consolidar la memoria y el aprendizaje.
- Cronotipos y su influencia en el rendimiento.
- Efectos cognitivos de la falta de sueño.

MODALIDAD

Clases online sincrónicas semanales de 2 horas.
44 horas (30 horas de clases online sincrónicas y 14 horas de estudio)

Acceso a la Academia Creativa



Las grabaciones de las clases y las presentaciones de los docentes están disponibles en la Academia Creativa para repasar hasta 6 meses completado el curso.

Evaluación



Al finalizar cada uno de los módulos, se realiza una evaluación de tipo objetiva. Los estudiantes tienen 10 días para desarrollarla a su ritmo en la plataforma ACADEMIA CREATIVA

Clase de Consolidación



Posterior a la evaluación, se ofrece una clase adicional de 2 horas para reforzar y consolidar los contenidos del módulo.

Certificación



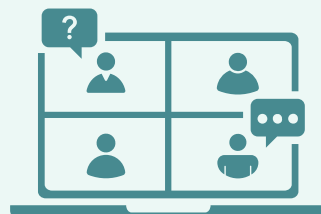
Certificado de aprobación: Se otorga al aprobar la evaluación con un puntaje mínimo del 60%.
Certificado de participación: Se otorga al completar un mínimo del 75% de asistencia, para las personas que no rindan la evaluación.

ACADEMIA CREATIVA

Al inscribirse, el estudiante recibirá las credenciales de acceso a la academia, que incluirán los siguientes datos:

USUARIO

CONTRASEÑA





FECHAS Y HORARIOS



Clases online sincrónicas semanales de 2 horas.
44 horas (30 horas de clases online sincrónicas y 14 horas de estudio)

Horario clases: 18:00 a 20:00 horas de Chile



Módulo 1 – Liderazgo educativo para generar ambientes socioemocionales saludables

Clases los Jueves 2 – 9 – 16 – 23 – 30 de octubre
Consolidación: Martes 11 de noviembre



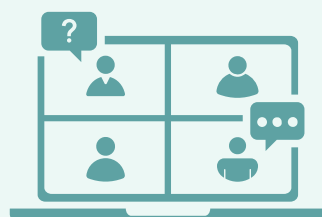
Módulo 2 – Gestión de la Motivación y Metacognición

Clases los Jueves 6 – 13 – 20 – 27 de noviembre
Consolidación: Martes 9 de diciembre



Módulo 3 – Neurobiología de las emociones y los sentimientos

Clases los Jueves 4 – 11 – 18 de diciembre
Consolidación: Martes 6 de enero de 2026



Neuropedagoga Rosana Fernández Coto

Neuropedagoga y Capacitadora internacional de Docentes

Directora de la Asociación de Neuroaprendizaje Cognitivo de Argentina (EANE)

Clases Online

Rosana Fernández Coto es una reconocida experta argentina en Neuropedagogía, consultora educativa y formadora de docentes con más de 20 años de experiencia internacional. Cuenta con una sólida formación como Máster en Programación Neurolingüística, avalada por instituciones como The Society of NLP, International NLP y Southern Institute of NLP.

Trayectoria Destacada

Forma parte del equipo docente de Creactiva Educación desde 2015, contribuyendo como capacitadora en seminarios y coordinadora pedagógica de diplomados.

Autora de múltiples publicaciones: Ha escrito libros clave en el campo de la Neuropedagogía y el aprendizaje, como "CeRebrando el Aprendizaje" (2012), "Neuropedagogía" (2015) y "Derribando Mitos de la Neuropedagogía" (2023).

Líder académica y examinadora internacional: Fue examinadora de la Universidad de Cambridge durante 15 años y ha dirigido instituciones educativas en distintos niveles.

Áreas de Especialización

Neuropedagogía y Neuroaprendizaje.

Disciplina positiva y educación inclusiva.

Metodologías de enseñanza basadas en la Psicología Positiva y el Neuromarketing.

Formación en trastornos del aprendizaje y estrategias para la neurodiversidad.

Con su vasta experiencia y compromiso, Rosana Fernández Coto aporta una perspectiva integral al diseño de estrategias pedagógicas que transforman el aprendizaje, potenciando tanto las capacidades cognitivas como emocionales de los estudiantes.





Doctor en Ciencias Biológicas, especialista en Neurociencias

Hernán Aldana Marcos es un reconocido biólogo argentino, Doctor en Biología de la Universidad de Buenos Aires, especializado en Neurociencias, con una amplia trayectoria como docente universitario en carreras de Medicina, Kinesiología y Ciencias Biológicas. Fue Decano de la Facultad de Ciencias Exactas y Naturales y de Ciencias de la Salud de la Universidad de Belgrano, y se desempeña como profesor en la Universidad de La Matanza y en la Universidad de Morón.

Trayectoria Destacada

Forma parte del equipo docente de CreActiva Educación desde sus inicios, participando en diplomados, seminarios y cursos tanto presenciales como online. Ha sido ponente en más de 100 congresos de neurociencias, neuropedagogía y neuromarketing en países como Argentina, Chile, Costa Rica, España, Perú, Guatemala, México y Colombia, y ha dictado varias conferencias TEDx.

Es Miembro de Honor del Buró Internacional de Neurociencia Cognitiva Aplicada (BINCA Global) y consultor neuropedagógico de la Editorial Santillana en Latinoamérica.

Áreas de Especialización

Neurociencias cognitivas aplicadas a la educación.

Neurobiología de las emociones y los procesos de aprendizaje.

Divulgación científica en contextos educativos y de formación docente.

Diseño de estrategias neuropedagógicas para líderes y docentes del siglo XXI.

Con su experiencia académica y su vocación de divulgador, Hernán Aldana Marcos se ha consolidado como una de las voces más influyentes en el ámbito de las neurociencias cognitivas en Latinoamérica, aportando una mirada científica rigurosa y a la vez cercana para transformar los procesos de enseñanza y aprendizaje



Inicio:
jueves 2 de
octubre



18:00 a 20:00
hora de Chile

FORMACIÓN COMPETENCIAS NEUROPEDAGÓGICAS
DEL LÍDER DEL SIGLO XXI

INICIA TU INSCRIPCIÓN
AQUÍ

Más información
www.creativa.cl

