



Inicio:
jueves 3 de
julio



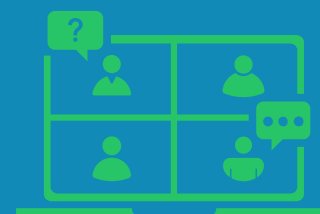
18:00 a 20:00
hora de Chile

SALUD MENTAL INFANTIL

DONDE HAY VÍNCULO, HAY RUMBO.

16 horas. 100% Online sincrónico
Acceso a clases grabadas y al material descargable
durante 6 meses finalizado el curso.

Más información
www.creactiva.cl





NÚCLEO DE LA PROPUESTA

Este curso aborda el Déficit de Atención en la infancia y adolescencia desde las neurociencias aplicadas a la educación, proponiendo una comprensión que lo reconozca como parte de la diversidad de funcionamientos mentales.

Exploraremos sus distintas manifestaciones —con y sin hiperactividad— y sus vínculos con factores sociales, afectivos y vinculares.

Al mismo tiempo, profundizaremos en la salud mental infantil desde una perspectiva preventiva, basada en el desarrollo neurológico, emocional y social.

Nos enfocaremos en cómo educadores y familias pueden colaborar para crear entornos seguros, receptivos y atentos a los signos de alarma.

Reconoceremos trastornos frecuentes como la ansiedad, la depresión y los trastornos de la conducta, y ofreceremos orientaciones para una acción oportuna desde la escuela, sin perder de vista lo esencial: cuidar el desarrollo implica comprender, acompañar y no apresurar procesos que aún están en formación.



OBJETIVO GENERAL

- Reconocer el déficit de atención como integrante de la rica diversidad de cerebros y mentes.
- Identificar las etapas del Neurodesarrollo de la salud mental infantil, abarcando el desarrollo neurológico, emocional y el aprendizaje de habilidades sociales saludables, identificando signos de alarma para detectar trastornos.

Objetivos Específicos

- Distinguir el déficit de atención con y sin hiperactividad y sus vulnerabilidades.
- Reconocer el déficit de atención severo como expresión de riesgo social y vincular.
- Comprender la salud mental infantil desde una mirada preventiva del desarrollo integral.
- Identificar expresiones de ansiedad, depresión y trastornos conductuales en la infancia.
- Reforzar el rol del educador en la detección, contención y guía a las familias.

CONTENIDOS

El Déficit de Atención



- El déficit de atención como parte de la diversidad neurocognitiva.
- Diferencias entre déficit con y sin hiperactividad, y sus bases neurobiológicas.
- El TDAH severo como expresión de vulnerabilidad social y vincular.
- Claves para una escuela que acoge procesos inmaduros sin patologizar.

Dicta: Dra. Amanda Céspedes Calderón, Neuropsiquiatra

Salud Mental en la Infancia

- Etapas del neurodesarrollo y evaluación temprana.
- Indicadores de salud mental en la infancia: neurológicos, emocionales y sociales.
- Desarrollo emocional: qué esperar y cuándo alertarse.
- Trastornos frecuentes: ansiedad, depresión, TOD y conducta disocial.
- Consecuencias del deterioro en habilidades sociales y vínculos.

Dicta: Dra. María Magdalena Rodríguez, Psiquiatra Infantil

MODALIDAD

Clases online sincrónicas semanales de 2 horas.
14 horas (10 horas de clases online sincrónicas y 4 horas de estudio y realización de la evaluación)



Acceso a la Academia Creativa

- Los usuarios podrán:
- Ver grabaciones de clases y descargar materiales.
 - Realizar la evaluación y consolidar aprendizajes a su ritmo.



Evaluación

Al finalizar el curso, se realiza una evaluación de tipo objetiva.
Los estudiantes tienen 10 días para desarrollarla a su ritmo en la plataforma.



Clase de Consolidación

Posterior a la evaluación, se ofrece una clase adicional de 2 horas para reforzar y consolidar los contenidos del módulo.



Certificación

Certificado de aprobación: Se otorga al aprobar la evaluación con un puntaje mínimo del 60%.
Certificado de participación: Se otorga al completar un mínimo del 75% de asistencia, para las personas que no rindan la evaluación.



Fechas y horarios

12 horas de clases. 4 horas de estudio
Horario clases: 18:00 a 20:00 horas de Chile

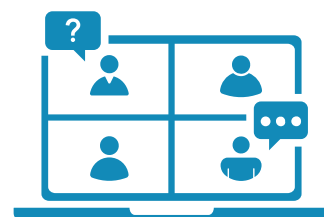
MESES	Martes	Jueves
JULIO		3 – 10 -17 – 24 - 31
AGOSTO	12	

ACADEMIA CREATIVA

Al inscribirse, el estudiante recibirá las credenciales de acceso a la academia, que incluirán los siguientes datos:

USUARIO

CONTRASEÑA



Equipo Docente

Amanda Céspedes Calderón

Psiquiatra Infanto-juvenil



Médico cirujano por la Universidad de Chile, con especialización en Psiquiatría Infanto-Juvenil y posgrado en Neuropsiquiatría Infantil (Universidad de Turín, Italia). Referente internacional en neurociencias aplicadas a la educación, con una sólida trayectoria como formadora de docentes y autora de textos fundamentales en el área.

Su participación en este módulo aporta una mirada profunda, interdisciplinaria y actualizada sobre el desarrollo cerebral, la diversidad neurocognitiva y los desafíos de la salud mental en la infancia.

María Magdalena Rodríguez

Médica Psiquiatra

Médico cirujano de la Universidad de Chile, con formación en psiquiatría pediátrica y de la adolescencia en la Pontificia Universidad Católica. Se ha desempeñado en el sistema público y privado de salud, liderando equipos clínicos en el abordaje de trastornos conductuales severos en adolescentes.

Integra el equipo docente de CreActiva con una mirada clínica rigurosa y comprometida con la prevención, detección y acompañamiento de problemáticas de salud mental infantil en contextos educativos y familiares.



Formación sólida desde la clínica y la neurociencia para educar con comprensión.

CONTÁCTANOS

+569-2033 2987



creactiva@creactiva.cl



creactiva.cl

