



Inicio:
jueves 8 de
mayo

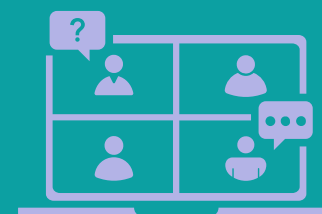


18:00 a 20:00
hora de Chile

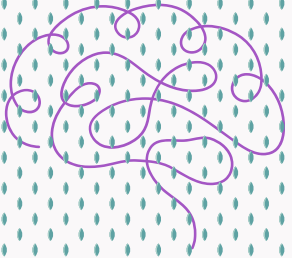
COMPETENCIAS COGNITIVAS Y NEURONUTRICIÓN

14 horas clases 100% Online sincrónico
Acceso a clases grabadas y al material descargable
durante 6 meses finalizado el curso.

Más información
www.creativa.cl



NÚCLEO DE LA PROPUESTA



La **Neuronutrición** emerge con un enfoque integrador donde exploraremos la relación esencial entre una adecuada nutrición y el desarrollo cognitivo y socioemocional.

Los educadores comprenderán que una alimentación equilibrada no solo favorece el funcionamiento óptimo del cerebro, sino que también protege y repara los procesos neurobiológicos críticos durante el desarrollo infantojuvenil.

Los educadores enfrentan el desafío de trascender el desarrollo de las **capacidades cognitivas puramente intelectuales**, integrando las **competencias cognitivas emocionales** como un pilar fundamental para el aprendizaje y la vida diaria.

Reconoceremos la naturaleza fluctuante de la **atención** y la importancia de estrategias neuropedagógicas, como los recreos cerebrales, que permiten revitalizar el cerebro, optimizar la atención sostenida y profundizar los aprendizajes.

Abordaremos cómo los aprendizajes se consolidan en la **memoria** a largo plazo, y analizaremos los **procesos sensoperceptivos** y cómo estos influyen en la codificación y organización de la información.

OBJETIVOS GENERALES



- Valorar el rol fundamental de una nutrición adecuada para potenciar, proteger y reparar los procesos neurobiológicos que sustentan las funciones cognitivas y socioemocionales a lo largo del desarrollo infantojuvenil.
- Comprender que el desarrollo de la cognición requiere integrar competencias intelectuales y emocionales como pilares esenciales para el aprendizaje y el desarrollo integral.

Objetivos Específicos

- Identificar los **neuronutrientes esenciales** para el neurodesarrollo desde la concepción hasta la adultez, promoviendo una alimentación basada en principios científicos.
- Reconocer el rol crucial de la **microbiota** en el funcionamiento cognitivo, emocional y social, y su importancia en el desarrollo integral a lo largo de la vida.
- Analizar la **neurobiología y neurofisiología** de los dispositivos básicos del aprendizaje (atención, percepción y memoria), identificando sus mecanismos fundamentales y los distintos enfoques de estudio.
- Comprender la interdependencia entre la atención y otros procesos cognitivos, y desarrollar **estrategias neuropedagógicas** para optimizar el aprendizaje.
- Diseñar y aplicar claves neuropedagógicas que potencien la memoria, comprendiendo su papel en la codificación, almacenamiento y recuperación de la información.

CONTENIDOS



Neuronutrición para la Salud Integral

- Relación entre nutrición y procesos neurobiológicos en el desarrollo infantojuvenil.
- Neuronutrientes clave para el neurodesarrollo favoreciendo el rol formativo de los educadores en articulación con las familias.
- Impacto de la microbiota en el desarrollo cognitivo, social y emocional.

Impartido por la Dra. Amanda Céspedes Calderón

Competencias Cognitivas

- Atención: Tipos, neurofisiología y modelos teóricos (neurobiológico y psicocognitivo).
- Percepción: Procesos sensorio-perceptivos y su relación con la neurobiología.
- Memoria: Clasificación, neuroanatomía y estrategias para fortalecer la memoria de largo plazo.

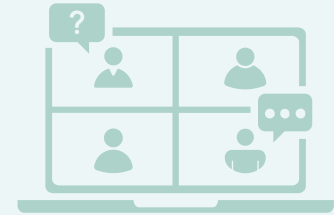
Impartido por la Neuropedagoga Rosana Fernández Coto

MODALIDAD

Clases online sincrónicas semanales de 2 horas.
14 horas (10 horas de clases online sincrónicas y 4 horas de estudio)

Acceso a la Academia Creativa

Las grabaciones de las clases y las presentaciones de los docentes están disponibles en la Academia Creativa para repasar hasta 6 meses completado el curso.



Evaluación

Al finalizar el curso, se realiza una evaluación de tipo objetiva.
Los estudiantes tienen 10 días para desarrollarla a su ritmo en la plataforma.

Clase de Consolidación

Posterior a la evaluación, se ofrece una clase adicional de 2 horas para reforzar y consolidar los contenidos del módulo.

Certificación

Certificado de aprobación: Se otorga al aprobar la evaluación con un puntaje mínimo del 60%.
Certificado de participación: Se otorga al completar un mínimo del 75% de asistencia, para las personas que no rindan la evaluación.

Fechas y horarios

Horario clases: 18:00 a 20:00 horas de Chile

Clases los jueves: 8, 15, 22, 29 de mayo
Consolidación martes: 10 de mayo de 18:00 a 19:00
Consolidación sábado: 14 de mayo de 10:00 a 11:00

ACADEMIA CREATIVA

Al inscribirse, el estudiante recibirá las credenciales de acceso a la academia, que incluirán los siguientes datos:

USUARIO

CONTRASEÑA

Equipo Docente

Rosana Fernández Coto

Neuropedagoga y Capacitadora de Docentes



De nacionalidad argentina, es una destacada especialista en la integración de las neurociencias en la educación. Como directora de la Asociación de Neuroaprendizaje Cognitivo de Argentina (EANE), ha dedicado su trayectoria a capacitar docentes y transformar prácticas pedagógicas en toda América Latina.

Autora de libros clave como *CeRebrando el Aprendizaje y Neuropedagogía*, su enfoque innovador la ha posicionado como un pilar fundamental en el desarrollo de herramientas neuropedagógicas. En este curso, Rosana guiará el estudio de las competencias cognitivas y emocionales, aportando estrategias prácticas que los educadores podrán implementar en sus aulas.

Dra. Amanda Céspedes Calderón

Psiquiatra Infanto-Juvenil. Referente en Neurociencias Aplicadas a la Educación

La Dra. Amanda Céspedes Calderón, chilena, es una autoridad en neurociencias aplicadas a la educación y desarrollo integral. Psiquiatra infanto-juvenil con formación en la Universidad de Chile y especialización en la Università degli Studi di Torino, Italia, ha dedicado su carrera a investigar el impacto del desarrollo cerebral en el aprendizaje y la salud emocional.

Reconocida como una de los principales referentes en Latinoamérica, Amanda es autora de 12 libros en temas de educación y neurodesarrollo, y ha recibido prestigiosos reconocimientos como el Premio Doctora Eloísa Díaz (2021) y ser nombrada una de las 100 Mujeres Líderes en Academia y Sociedad (2022).

En este curso, la Dra. Amanda compartirá su experiencia sobre neuronutrición, destacando su influencia en el desarrollo cognitivo, emocional y social, y su impacto transformador en la educación.



CONTÁCTANOS

+569-2033 2987

creactiva@creactiva.cl

creactiva.cl

